

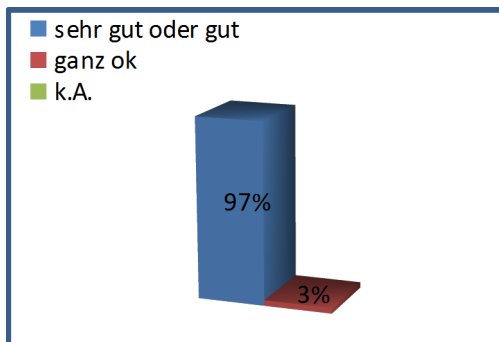
Praxis Evaluierung 2013

Ergebnisse der Evaluation 2013

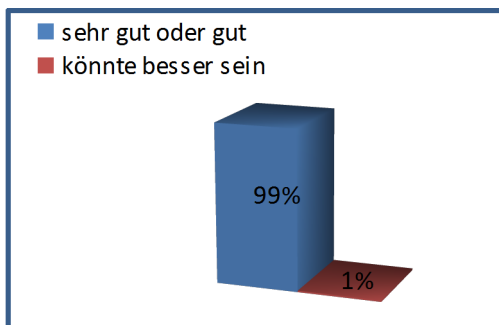
Im Rahmen unseres Qualitätsmanagements führen wir jedes zweite Jahr eine Evaluation unserer Praxis zu den unterschiedlichsten Fragestellungen durch. Dabei geben uns unsere Patienten nicht nur die Möglichkeit uns „mit ihren Augen“ zu betrachten sondern wir gewinnen auch Informationen darüber, ob es uns gelungen ist, uns wichtige Inhalte angemessen zu kommunizieren und welche Aspekte wir ggf. weiter verbessern müssen. Wir können mit dem Ergebnis durchaus zufrieden sein und nehmen enthaltene Kritik zum Anlass uns weiterhin zu verbessern.

Nachfolgend können Sie die wichtigsten Antworten einsehen:

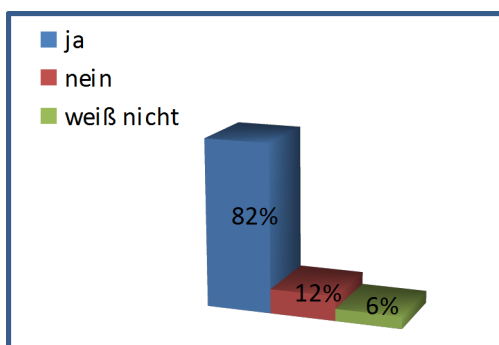
Wie gefällt Ihnen unsere Praxis insgesamt?



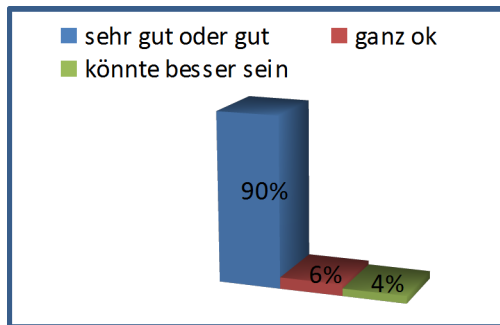
Wie gut finden Sie den Umgangston in unserer Praxis?



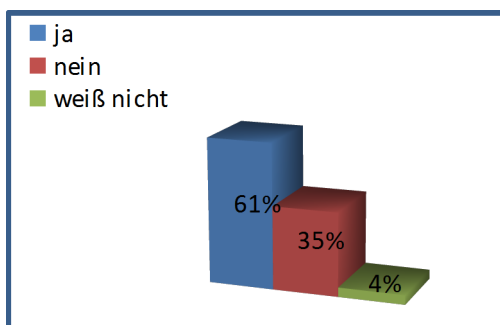
Interesse an den individuellen Schwerpunkten der Therapeuten



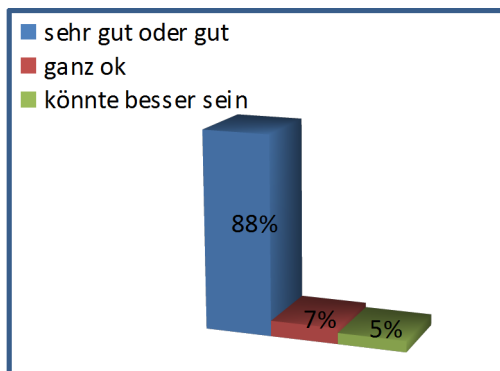
Wie ansprechbar für ihre Belange empfinden Sie uns?



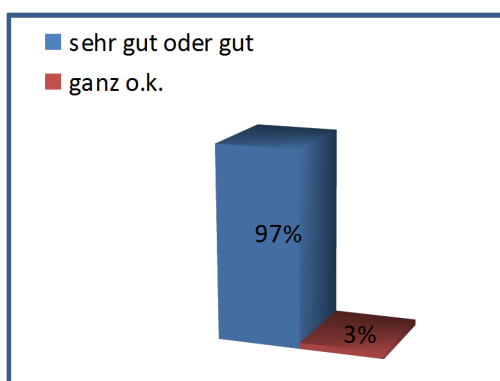
Wie Wichtig ist Ihnen die Qualifikation Ihrer Therapeutin?



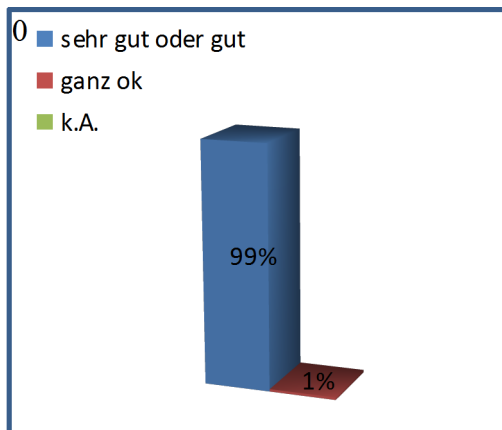
Wie gut finden Sie die Praxisorganisation (Terminabsprachen, Rückrufe, etc)?



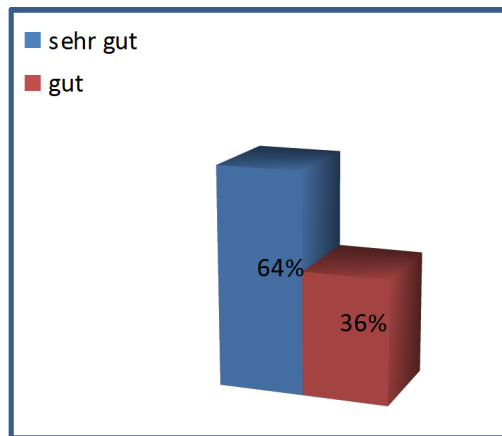
Wie zufrieden sind Sie mit der Therapie insgesamt?



Inwieweit wird auf Ihr Anliegen individuell eingegangen?



Wie beurteilen Sie die fachliche Qualifikation Ihrer Therapeutin?



Wie beurteilen Sie die persönliche Qualifikation Ihrer Therapeutin?

